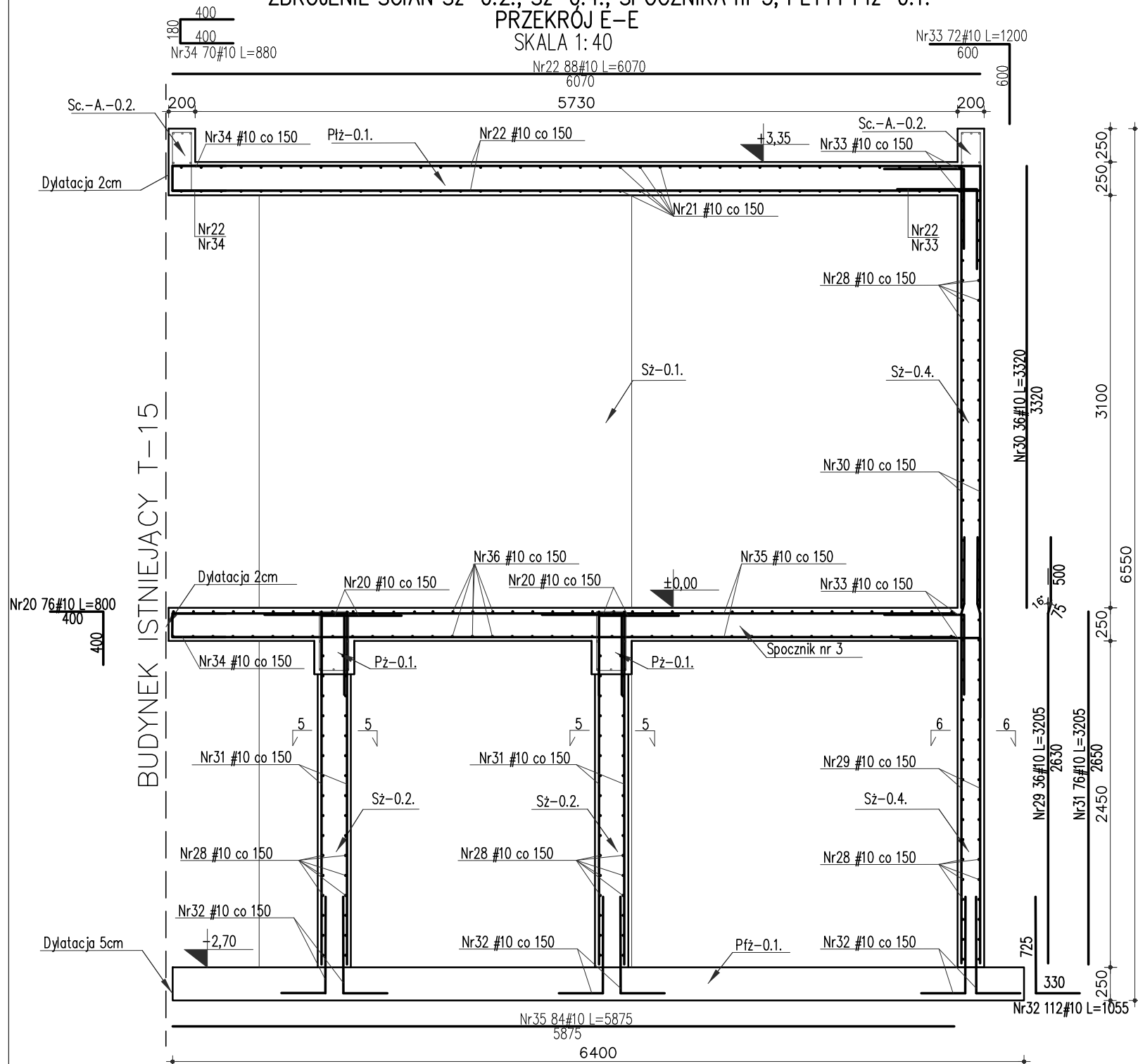


RYSUNEK KONSTRUKCYJNY SCHODÓW

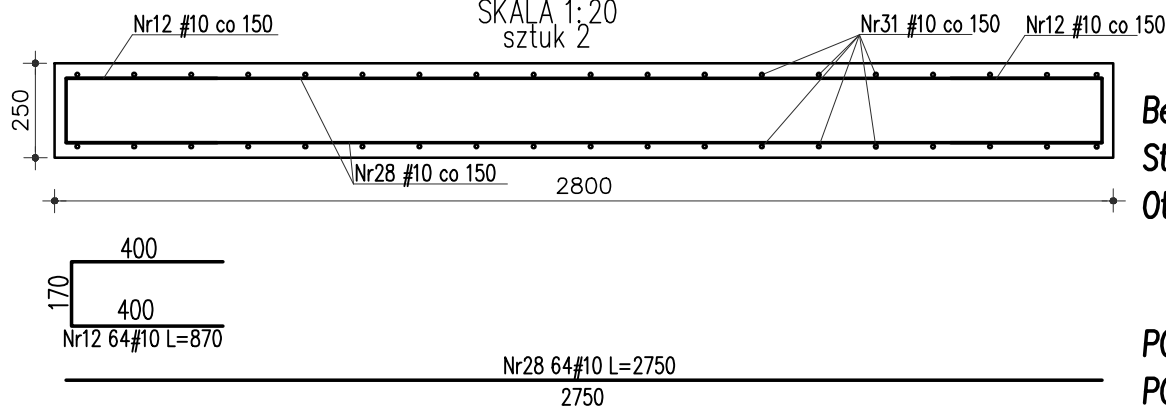
ZBROJENIE ŚCIAN Sz-0.2., Sz-0.4., SPOCZNIKA nr 3, PŁYTY Płz-0.1.

PRZĘKRÓJ E-E
SKALA 1: 40



ŚCIANA ŻELBETOWA Sz-0.2.

PRZĘKRÓJ 5-5
SKALA 1:20
sztuk 2



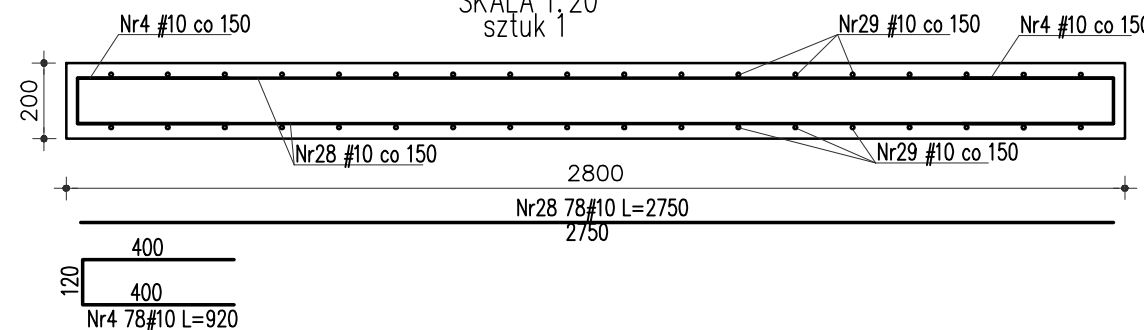
Beton:
Stal:
Otulina:

min. C25/30 (B30)
A-IIIIN (Rb500W)
50mm (na styku z gruntem)
25 mm (dla pozostałych elementów)

POZIOM PORÓWNAWCZY ±0,00 =120,99m n.p.m.
POZIOM POSADOWIENIA -2,95=118,04m n.p.m. (płyta fundamentowa)

ŚCIANA ŻELBETOWA Sz-0.4.

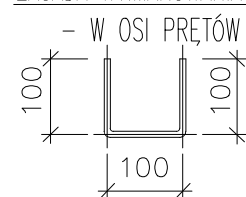
PRZĘKRÓJ 6-6
SKALA 1:20
sztuk 1



UWAGI:

- W CZASIE WYKONYWANIA FUNDAMENTÓW ZABEZPIECZYĆ RURY INSTALACYJNE ORAZ OSŁONIĆ INNE INSTALACJE POZOSTAJĄCE W ZBLIŻENIU DO FUNDAMENTÓW.
- GEOMETRIĘ ORAZ LOKALIZACJĘ POSZCZEGÓLNYCH ELEMENTÓW KONSTRUKCYJNYCH ZWERYFIKOWAĆ Z POZOSTAŁĄ DOKUMENTACJĄ PROJEKTOWĄ.
- ŚREDNICA ZAGĘCIA PRĘTÓW WEDŁUG PN-EN-1992-1-1.
- POZIOMY POSADOWIENIA FUNDAMENTÓW JAK I WSZELKICH ELEMENTÓW KONSTRUKCYJNYCH DOPASOWAĆ NA BUDOWIE.
- PRZED ZABETONOWANIEM ZAMONTOWAĆ WSZYSTKIE NIEZBĘDNE PRĘTY STARTOWE ELEMENTÓW ŻELBETOWYCH KONSTRUKCJI POWYŻEJ FUNDAMENTÓW.
- W PRZYPADKU BETONOWANIA ZIMĄ ZASTOSOWAĆ BETON BETON C25/30 F50.
- RYSUNEK ROZPATRYWAĆ ŁĄCZNIE Z POZOSTAŁYMI RYSUNKAMI.
- FUNDAMENTY POSADOMIĆ NA GRUNCIE NOŚNYM. RÓŻNICE POMIĘDZY POZIOMEM POSADOWIENIA, A SPĄGIE WARSZT NOŚNYCH UZUPEŁNIĆ PODSYPKĄ ZWIROWO-PIASKOWĄ ZAGĘSZCZANA WARSZTAMI CO 30cm DO STOPNIA ZAGĘSZCZENIA $Id > 0,6$, UZYSKUJĄC WSKAŹNIK $Is > 0,97$.
- ZABRANIA SIĘ WYKONYWANIA W ELEMENTACH ŻELBETOWYCH BRUZO INSTALACYJNYCH PIONOWYCH LUB POZIOMYCH, KTÓRE PRZECINAŁBY ZBROJENIE.
- W PRZYPADKU JAKICHKOLWIEK ROZBIŻNOŚCI LUB WĄTPLIWOŚCI ALBO NIEJASNOŚCI NALEŻY PRZERWAĆ PRACĘ I SKONSULTOWAĆ SIĘ Z PROJEKTANTEM
- UWAGI ROZPATRYWAĆ WRAZ Z POZOSTAŁĄ DOKUMENTACJĄ PROJEKTOWĄ.
- ROBOTY ZIEMNE ORAZ FUNDAMENTOWE WYKONYWAĆ ZGODNIE ZE WSZYSTKIMI UWAGAMI I ZALECENIAMI ZAWARTYMI W OPISIE TECHNICZNYM.
- DOPUSZCZA SIĘ WYKONANIE METODĄ PREFABRYKACJI.
- WSZYSTKIE WYMIARY ELEMENTÓW SPRAWDZIĆ POPRZECZ POMIAR Z NATURY NA PLACU BUDOWY.
- PRACE FUNDAMENTOWE NA TERENIE SILNIE UZBROJONYM - ZACHOWAĆ SZCZEGÓLNA OSTROŻNOŚĆ.
- SPOSÓB WYKOŃCZENIA POWIERZCHNI BETONU STOPNIA ORAZ SPOCZNIKÓW WG OPISU ARCHITEKTONICZNEGO.

ZASADA WYMIAROWANIA PRĘTÓW:



nr wydania		data
nr wydania	0	WYDANIE PODSTAWOWE
ARG PRACOWNIA PROJEKTOWA		ADRES: ul. Kiełczowska 155/9, 51-315 Wrocław tel. 691 968 489
Inwestor: POLITECHNIKA WROCŁAWSKA UL. WYBRZEŻE STANISŁAWA WYSPIAŃSKIEGO 27 50-370 WROCŁAW		Objekt: POLITECHNIKA WROCŁAWSKA DOM STUDENCKI T-15 UL. E.WITTIGA 6 51-628 WROCŁAW
Temat: ROZBIÓRKA ISTNIEJACYCH SCHODÓW ZEWNĘTRZNYCH ORAZ BUDOWA NOWYCH SCHODÓW WEJŚCIOWYCH W DS. T-15 PRZY UL. E.WITTIGA 6; 51-628 WROCŁAW IDENTYFIKATOR DZIAŁKI: 026401_1.0004.AR_5.39/3		Branża: KONSTRUKCJA
Projektant:	mgr inż. Rafał Gałęzowski	73/DOŚ/10
Opracowała:	inż. Monika Obłokowska	
Sprawdzający:	mgr inż. Magdalena Kowalczyk	69/DOŚ/14
Skala:	Temat rysunku: RYSUNEK KONSTRUKCYJNY SCHODÓW /PRZĘKRÓJ E-E/	
1:40 1:20	Nr rysunku: K-15	